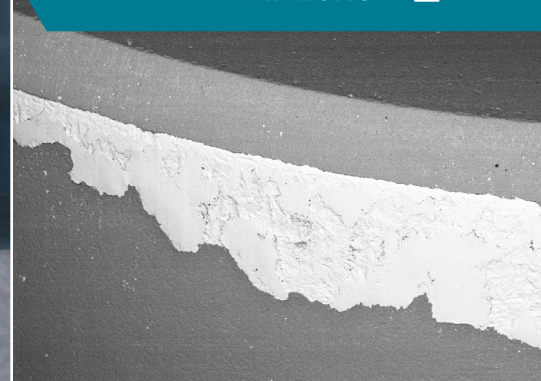




**nano.swiss**  
Community Platform

Powered by **HIGHTECH  
ZENTRUM  
AARGAU** 



Beschichtungstechnologien und Schichten für thermisch und mechanisch beanspruchte Bauteile

Dienstag, 22. November 2022, 15.00 Uhr bis 17.45 Uhr, anschliessend Apéro

# Dynamisch beanspruchte Schichten im Verschleisschutz

Mehr Leistung bei dynamischer Beanspruchung durch besseres Schichtdesign und Kontrolle der Eigenschaften

Eine Veranstaltung für Personen aus Industrie und Forschung mit Interesse an Design, Herstellung und Charakterisierung leistungsfähiger Schichtsysteme für den Verschleisschutz.



**Empa**

Materials Science and Technology



**Praxiszirkel**   
Functional Coatings

Dienstag, 22. November 2022



## DYNAMISCH BEANSPRUCHTE SCHICHTEN IM VERSCHLEISSCHUTZ

### Anmeldung

[www.nano.swiss/pzfc](http://www.nano.swiss/pzfc)



### Ort

Empa  
Feuerwerkerstrasse 39, 3602 Thun

### Kosten

Die Teilnahme ist kostenlos,  
Ihre Anmeldung jedoch erforderlich  
(Teilnehmerzahl ist beschränkt)

Dünne Schichten im Mikrometer-Bereich für den Verschleisschutz bieten grosse Gestaltungsmöglichkeiten. Durch komplexen Aufbau und wissensbasierte Optimierungen wie der Kontrolle von Eigenspannungen lassen sich solche Beschichtungen den ständig wechselnden Anforderungen der Praxis anpassen – für Anwendungen von Raumtemperatur bis zu extrem hohen Temperaturen.

Die Teilnehmenden erhalten einen Einblick in innovative Technologien aus Forschung und industrieller Praxis und deren Anwendung. Die Referierenden diskutieren zusammen mit Ihnen Technologietrends bei Optimierung und Analyse moderner, funktioneller Hightech-Beschichtungen für Anwendungen vom Spritzguss bis zur Zerspanung.

### Programm

- 
- 15.00 **Begrüssung**  
Prof. Dr. Johann Michler, Empa, Thun
- 
- 15.05 **Begrüssung und Konzept des Praxiszirkels**  
Dr. Marcus Morstein, Hightech Zentrum Aargau
- 
- 15.15 **Hartstoffbeschichtungen für Spritzguss-Werkzeuge mit optimaler Oberflächenpräparation**  
Urs Scheidegger, voestalpine High Performance Metals Schweiz AG, eifeler Swiss, Dulliken
- 
- 15.45 **CVD-Technologie für tribologische Anwendungen und als Verschleisschutz**  
Hristo Strakov, IHI Bernex AG, Olten
- 
- 16.15 **Mechanische Eigenschaften von Schichten unter extremen Bedingungen – Materialkennwerte und Schichtaufbau**  
Prof. Dr. Johann Michler, Empa, Thun
- 
- 16.45 **Diskussion**
- 
- 17.00 **Labortour Empa**
- 
- 17.45 **Apéro und Networking**
- 

